

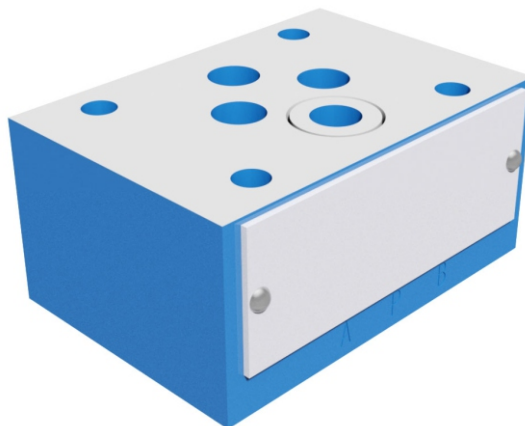


## VALVOLE DI RITEGNO

# Z1S6

модульные обратные клапаны

Обратные клапаны типа Z1S6 модульного монтажа предназначены для работы с гидрораспределителями. Они дают возможность рабочей жидкости свободно проходить в одном направлении и закрывают проход в обратном. Клапаны могут быть установлены в произвольном положении к соединительной плите как промежуточный элемент между плитой и гидрораспределителем.

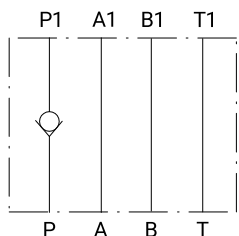


### Технические данные

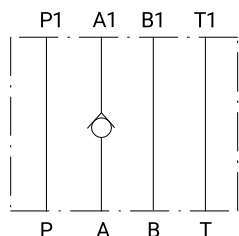
ДУ	6
Рабочее давление (МПа)	31,5
Макс. расход раб. жидкости (л/мин)	40
Температура рабочей жидкости (°C)	-20 – 70
Вес (кг)	0,6
Корпус	Литой оксидированный/окрашенный

### Гидравлические схемы

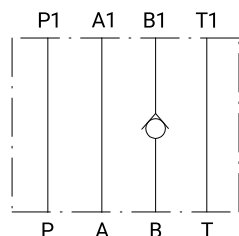
сторона гидрораспределителя



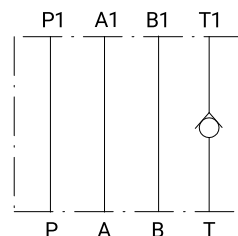
**Z1S6P**



**Z1S6C**



**Z1S6D**

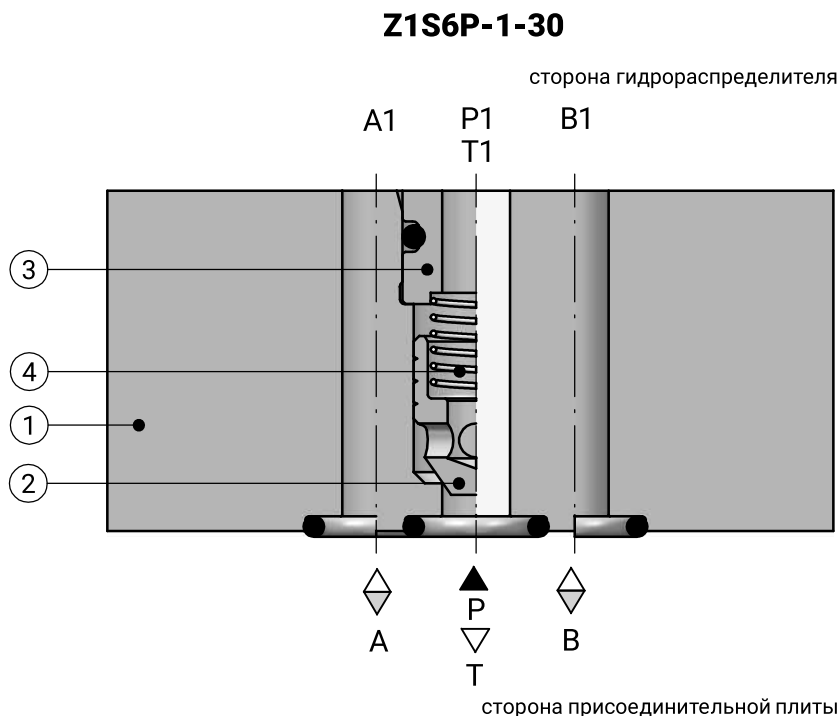


**Z1S6T**

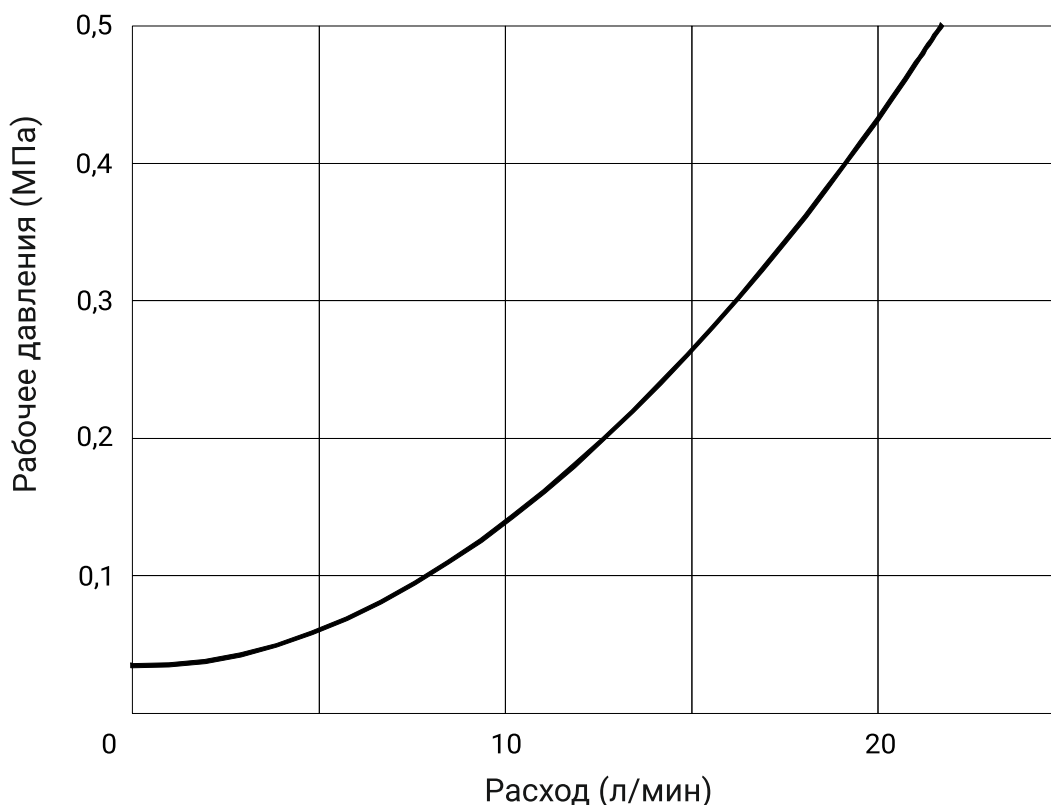
сторона соединительной плиты

### Принцип действия

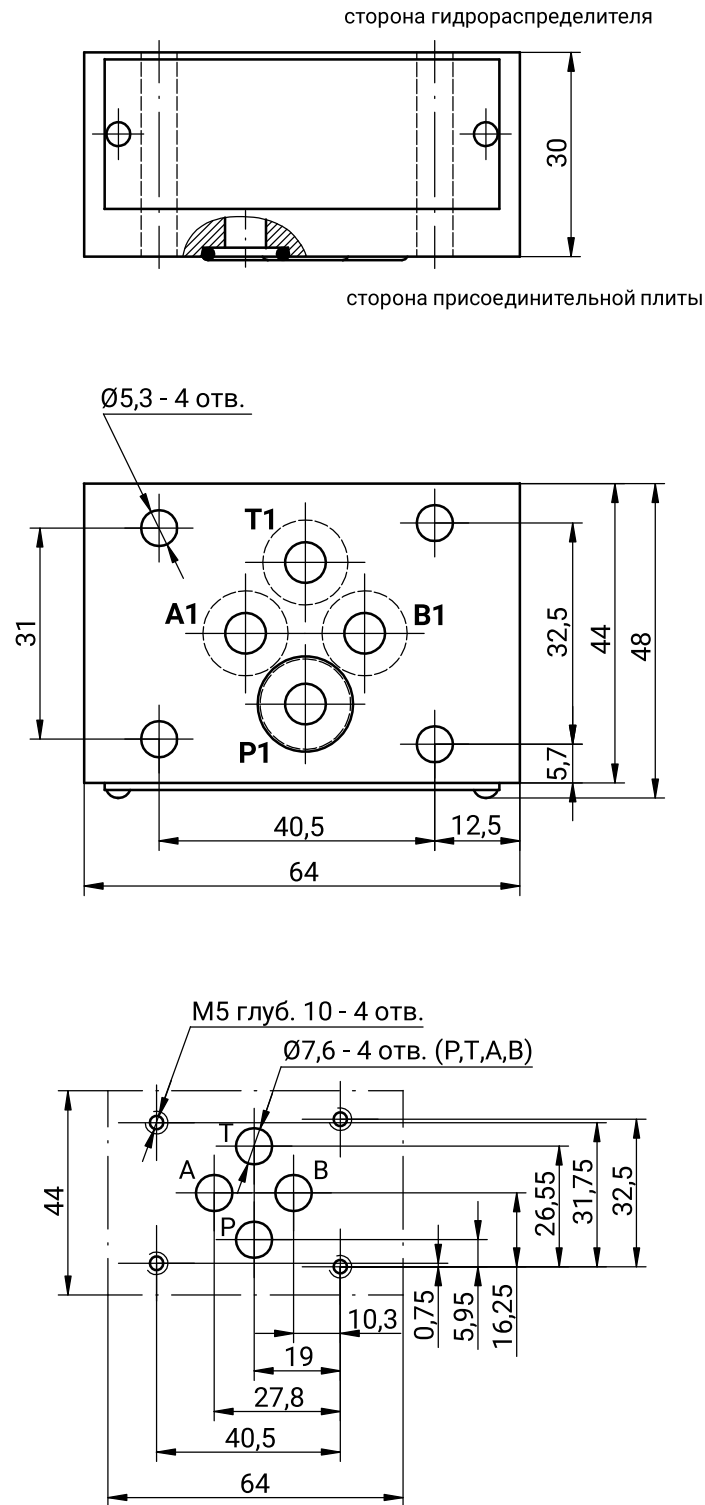
В корпусе (1) находится втулка (3) с гнездом пружины (4). Пружина прижимает конус (2) к краю отверстия в корпусе (1). Если разница давления в отверстиях преодолет величину давления открытия, регулируемого пружиной, то происходит передвижение конуса и открытие прохода в канале. Обратный клапан может находиться в канале P, A или B.



### Характеристики



**Габаритные и монтажные размеры**



# Z1S6

## VALVOLE DI RITEGNO



модульные обратные клапаны

### Код заказа

Z1S	6			30	
-----	---	--	--	----	--

6=ДУ 6

P=Обратный клапан в порту P  
C=Обратный клапан в порту A  
D=Обратный клапан в порту B  
T=Обратный клапан в порту T

1=Давление открытия 0,05 МПа  
2=Давление открытия 0,3 МПа  
3=Давление открытия 0,5 МПа

Без кода=Для жидкостей на  
основе минеральных масел  
V=Для жидкостей на основе  
фосфатных эмульсий

30=Серия 30