

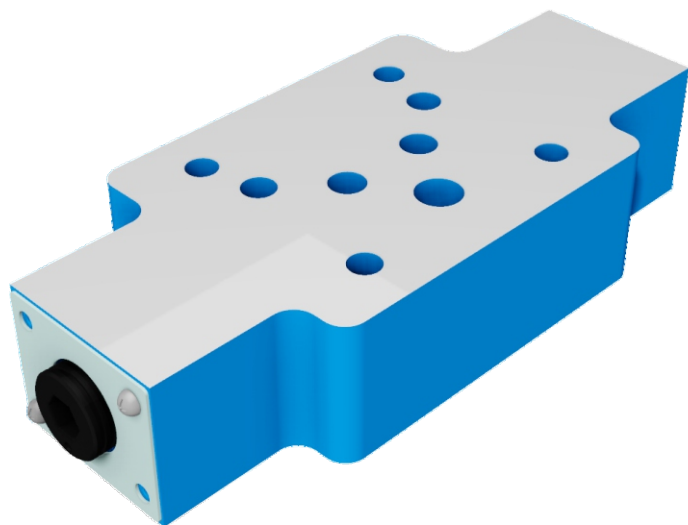


## VALVOLE DI FLUSSO

# Z2FS10

модульные дроссели  
с обратными клапанами

Клапаны модульного монтажа Z2FS10 являются дросселями с обратными клапанами, предназначенными для дросселирования потока рабочей жидкости в одном направлении и свободного пропускания его в другом.

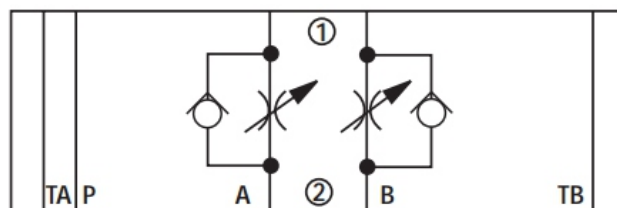
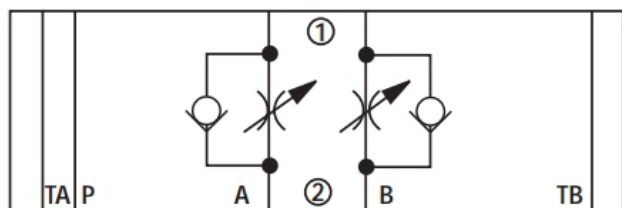


### Технические данные

ДУ	10
Рабочее давление (МПа)	31,5
Макс. расход раб. жидкости (л/мин)	160
Температура рабочей жидкости (°C)	-30 – 80
Вес (кг)	2,2
Корпус	Литой оксидированный/окрашенный

### Гидравлические схемы

1=сторона оборудования, 2=сторона плиты

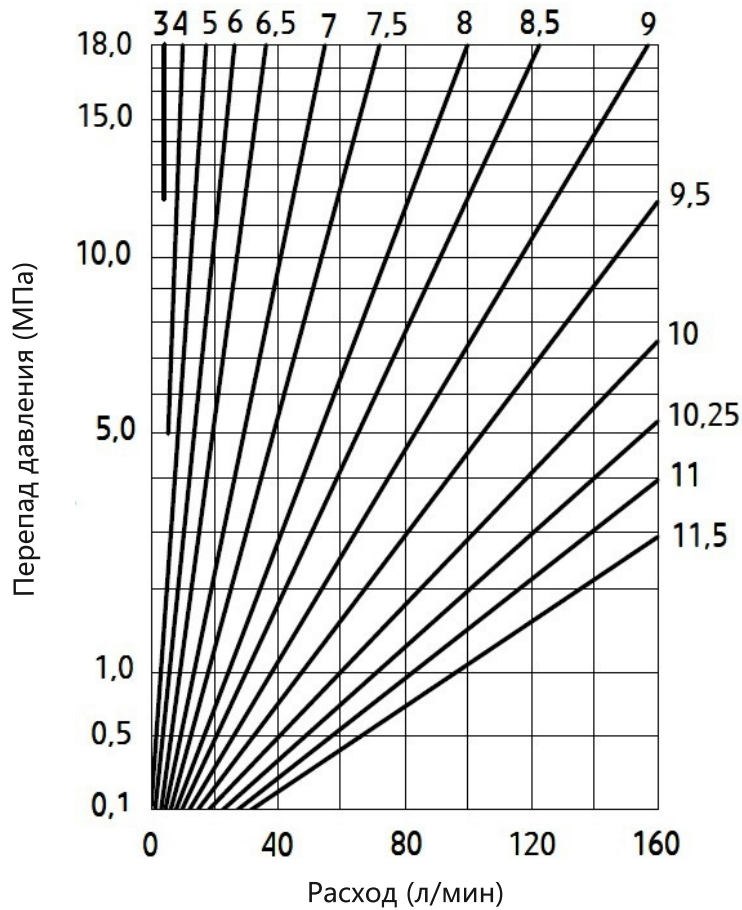




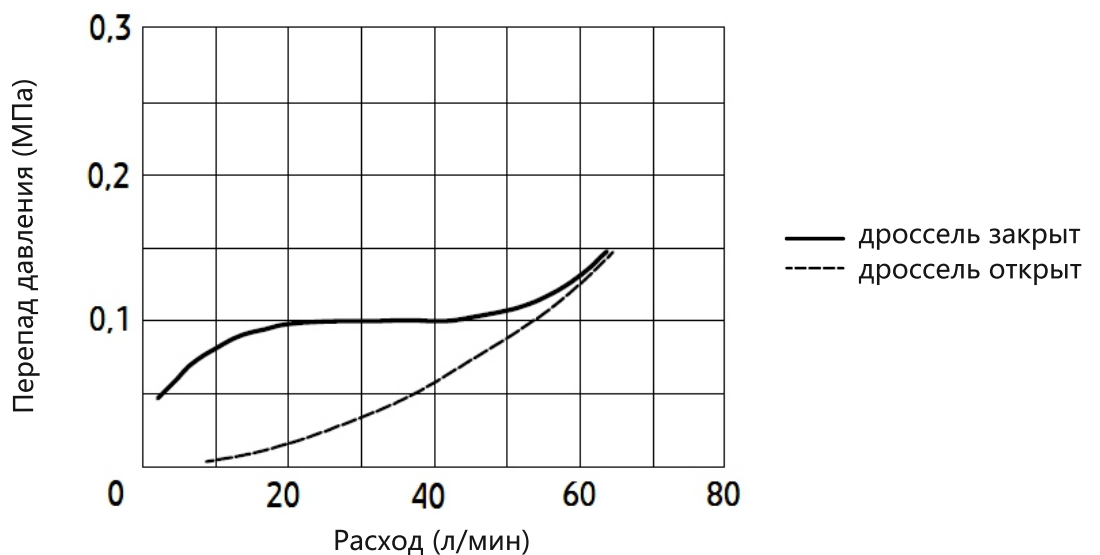
модульные дроссели  
с обратными клапанами

### Характеристики

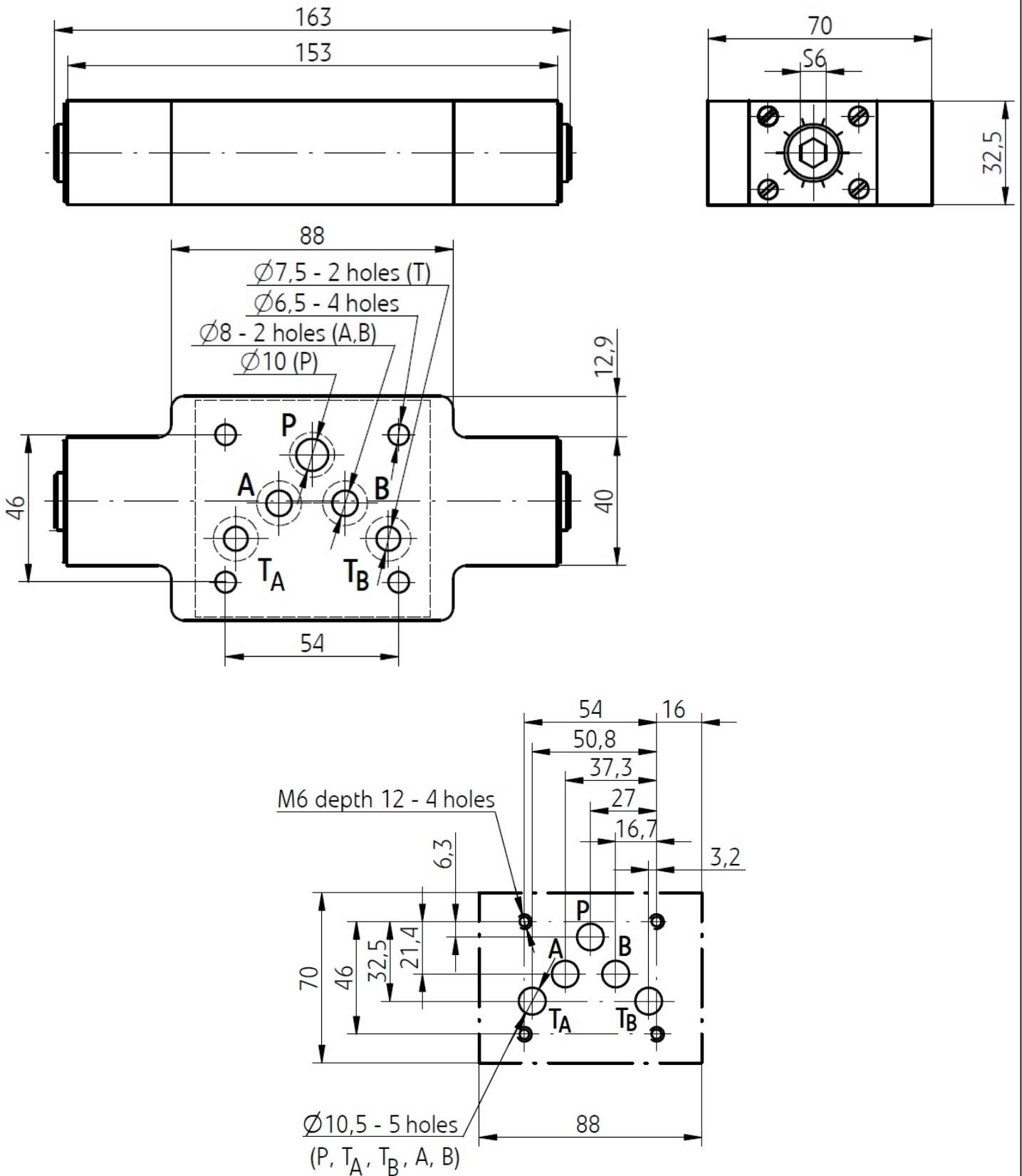
Настройка дросселя (в зависимости от количества оборотов винта)



Характеристики обратного клапана



Габаритные и монтажные размеры



# Z2FS10

модульные дроссели  
с обратными клапанами

## VALVOLE DI FLUSSO



### Код заказа

Z2FS	10				
------	----	--	--	--	--

10=ДУ 10

Без кода=Дросселирование в порту А и В  
А=Дросселирование в порту А  
В=Дросселирование в порту В

2X=Серии 20-29  
3X=Серии 30-39

Дополнительные требования  
по согласованию

Без кода=уплотнения NBR  
V=уплотнения FKM