

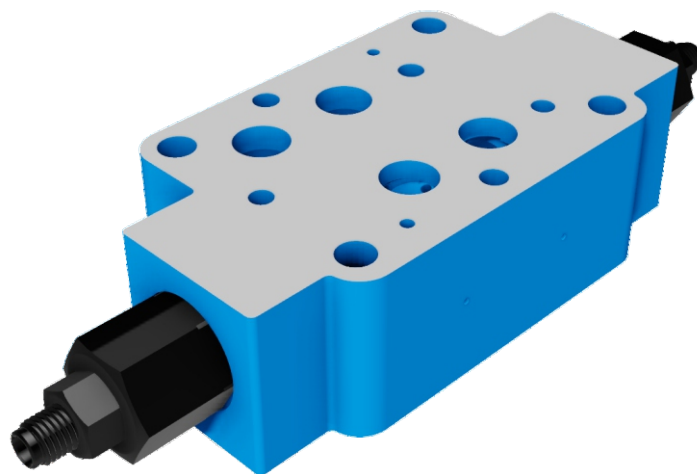


## VALVOLE DI FLUSSO

# Z2FS16

модульные дроссели  
с обратными клапанами

Клапаны модульного монтажа Z2FS16 являются дросселями с обратными клапанами, предназначенными для дросселирования потока рабочей жидкости в одном направлении и свободного пропускания его в другом.

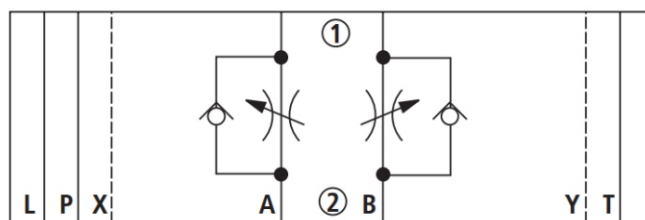
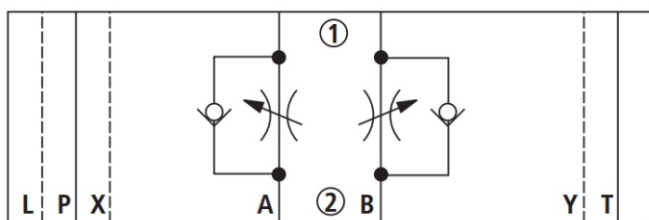


### Технические данные

ДУ	16
Рабочее давление (МПа)	35
Макс. расход раб. жидкости (л/мин)	250
Температура рабочей жидкости (°С)	-30 – 80
Вес (кг)	4,7
Корпус	Литой оксидированный/окрашенный

### Гидравлические схемы

1=сторона оборудования, 2=сторона плиты

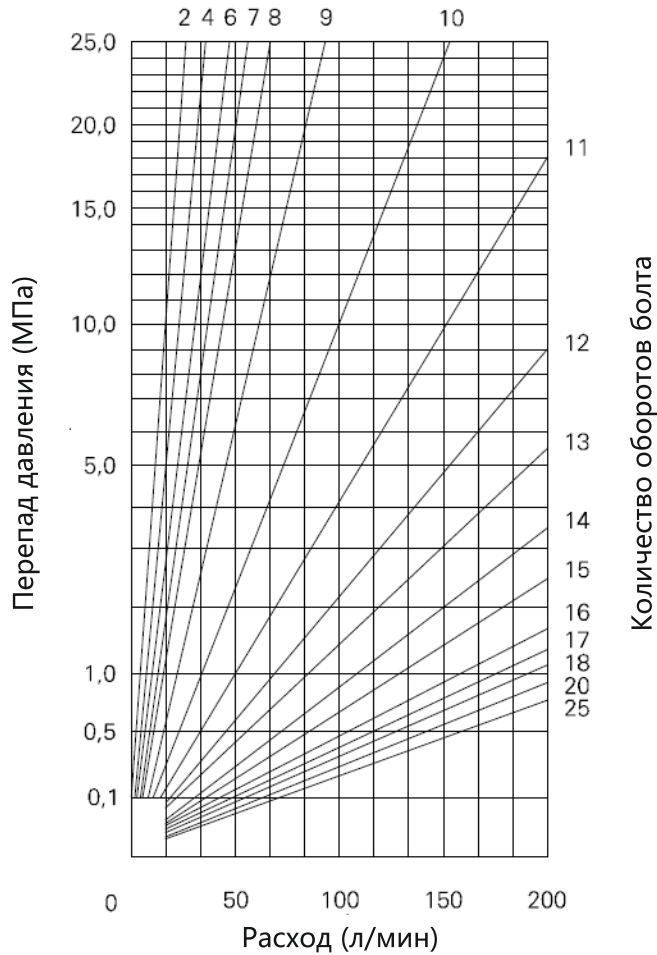




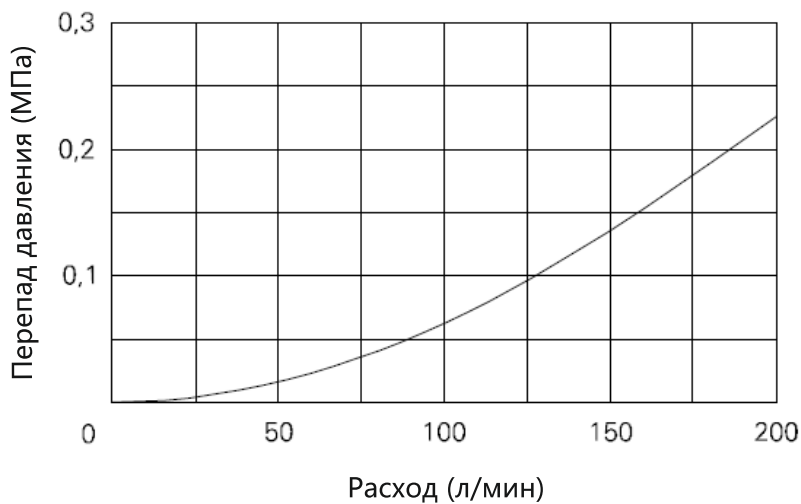
модульные дроссели  
с обратными клапанами

### Характеристики

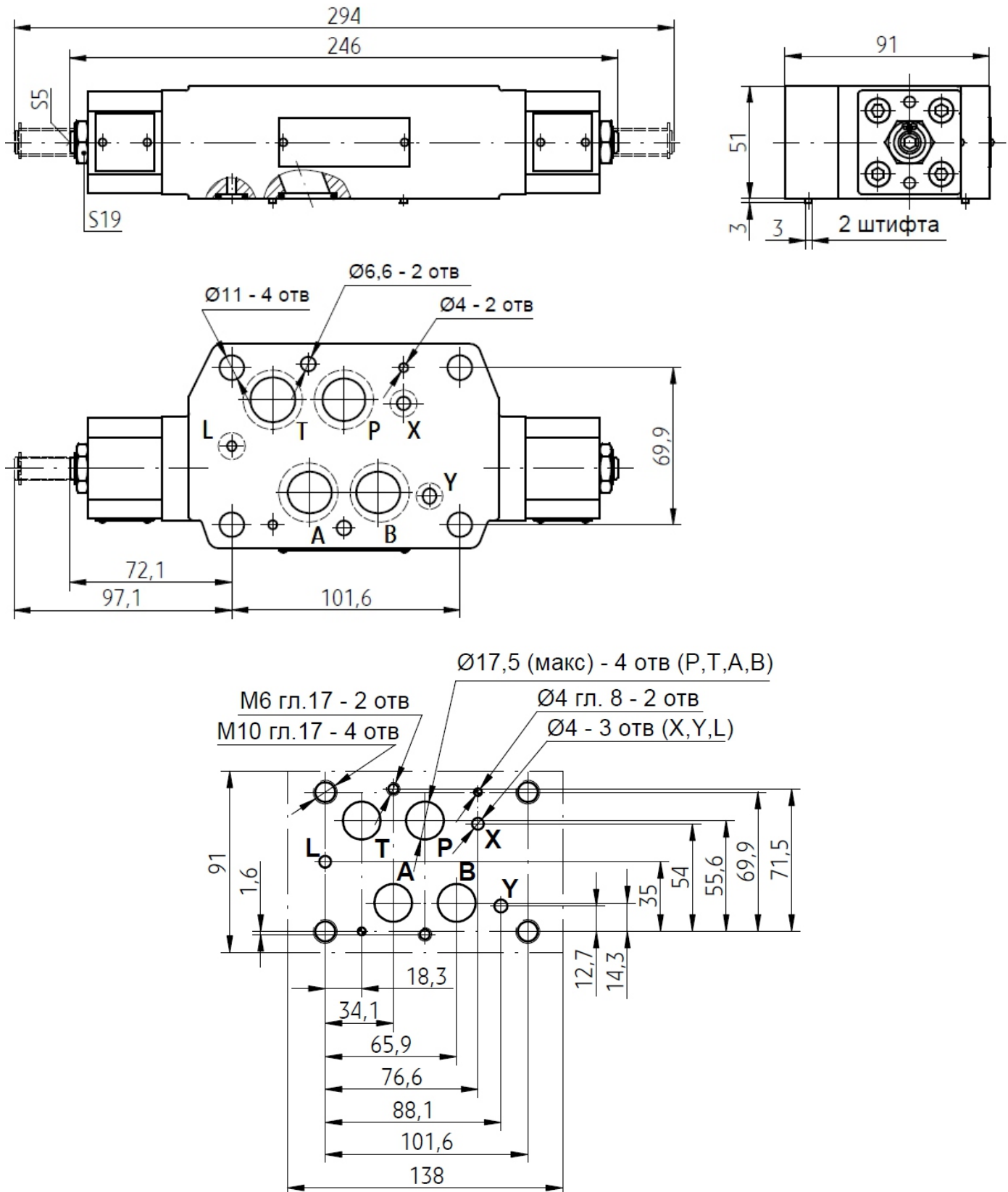
Настройка дросселя (в зависимости от количества оборотов винта)



Характеристики обратного клапана



Габаритные и монтажные размеры



# Z2FS16

модульные дроссели  
с обратными клапанами

## VALVOLE DI FLUSSO



### Код заказа

Z2FS	16				
------	----	--	--	--	--

16=ДУ 16

3X=Серии 30-39

S=Дросселирование на входе  
S2=Дросселирование на выходе

Дополнительные требо-  
вания по согласованию

Без кода=уплотнения NBR  
V=уплотнения FKM