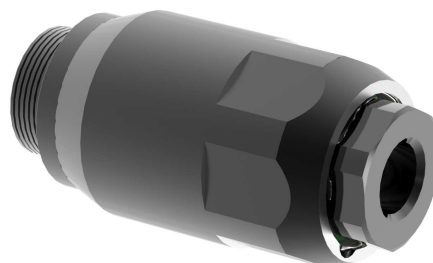


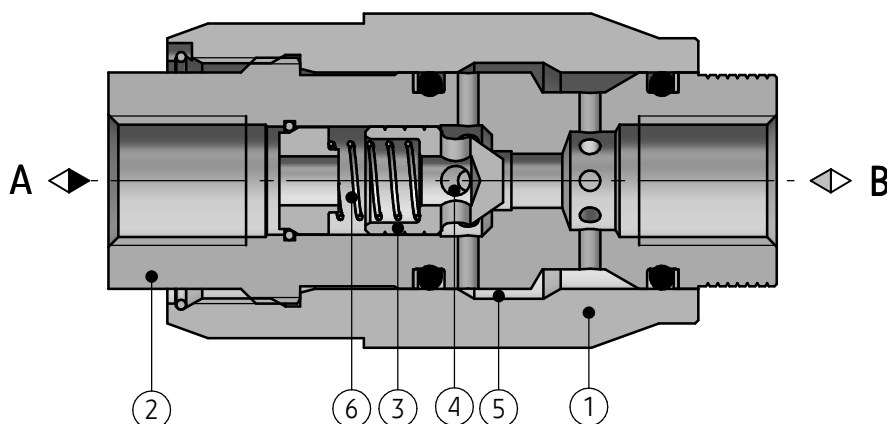
## ПРИМЕНЕНИЕ

Клапаны типа МК... являются обратно-дроссельными клапанами в которых расход зависит от температуры и разницы давления в месте дросселирования.

Они предназначены для установки величины расхода в одном направлении и открытия свободного потока в обратном направлении. Клапаны типа МК... могут использоваться в гидравлических системах в которых имеет место постоянное рабочее сопротивление, либо не имеет значения изменение скорости при изменяемой нагрузке. Клапаны типа МК... могут быть монтированы на трубных соединениях в произвольном положении.



МК6 G 15



## ОПИСАНИЕ ДЕЙСТВИЯ

Поток жидкости подается в направлении дросселя на обратную сторону конуса обратного клапана (3), который прижимается пружиной (6) к гнезду в корпусе (2). Через боковые отверстия конуса (3) проходит жидкость под давлением к установленному дросселю (4).

Дросселирование происходит между корпусом (2) и установочной втулкой (1). При течении жидкости в обратном направлении, ее поток действует на торцевую поверхность конуса (3).

Конус отодвигается от гнезда и происходит свободный поток жидкости через клапан. Одновременно часть жидкости проходящая через кольцевое отверстие (5) самоочищается.

### **Внимание:**

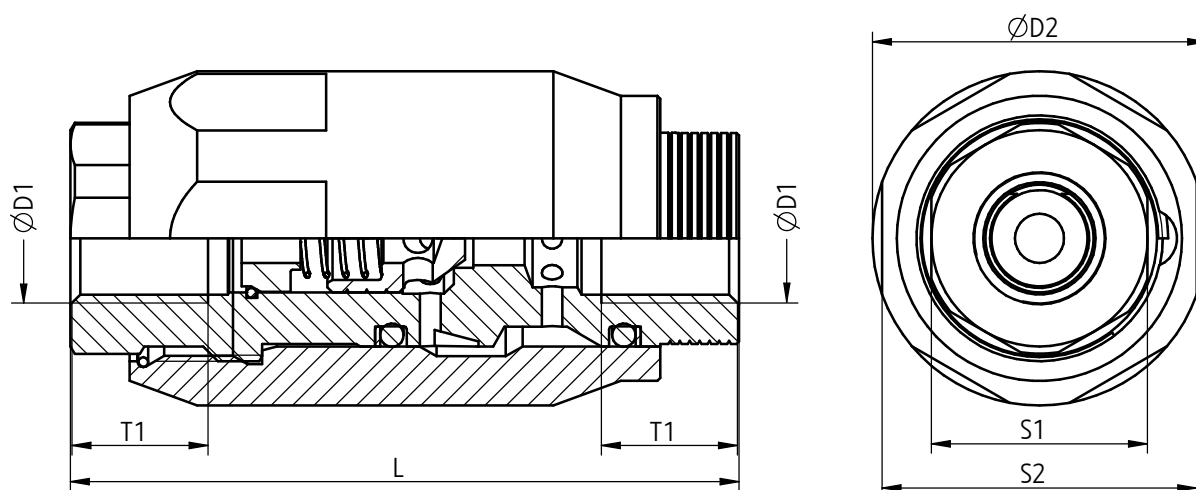
**Капан следует монтировать в гидравлической системе держась за шестиугольник корпуса поз. (2). Недопустимо прикручивание клапана при помощи отвертки поз. (1).**

**Не регулировать под давлением !**

## ТЕХНИЧЕСКИЕ ДАННЫЕ

Гидравлическая жидкость	минеральное масло	
Требуемая фильтрация	до 16 мкм	
Рекомендуемая фильтрация	до 10 мкм	
Номинальная вязкость жидкости	37 мм <sup>2</sup> /с при температуре 55°C	
Диапазон вязкости	2,8 до 380 мм <sup>2</sup> /с	
Диапазон температуры жидкости (в баке)	рекомендуемый	40°C до 55°C
	макс	-20°C до +70°C
Диапазон температуры окружающей среды	-20°C до +70°C	
Максимальное рабочее давление	31,5 МПа	
Давление открытия	0,05 МПа	

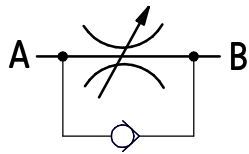
## ГАБАРИТНО-ПРИСОЕДИНИТЕЛЬНЫЕ РАЗМЕРЫ



Номинальный размер (ДУ)	ØD1	ØD2	L	S1	S2	T1	Масса [кг]
6	G1/4	34	68	22	32	14	0,3
8	G3/8	38	66	24	36	12,5	0,4
10	G1/2	48	80	30	46	14	0,7
15	G3/4	58	97	36	55	16	1,1
20	G1	72	113	46	70	18	1,9
25	G1 1/4	87	129	55	85	20	3,2
30	G1 1/2	93	145	60	90	22	4,1

## СХЕМЫ

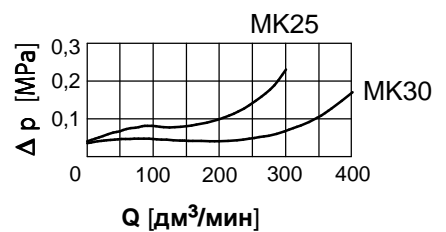
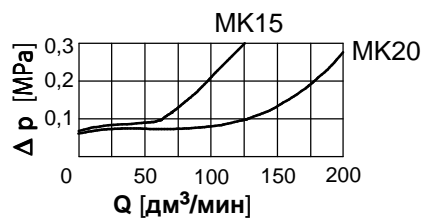
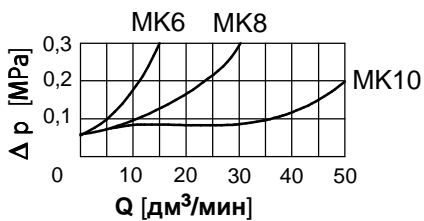
Гидравлические схемы клапана типа МК...



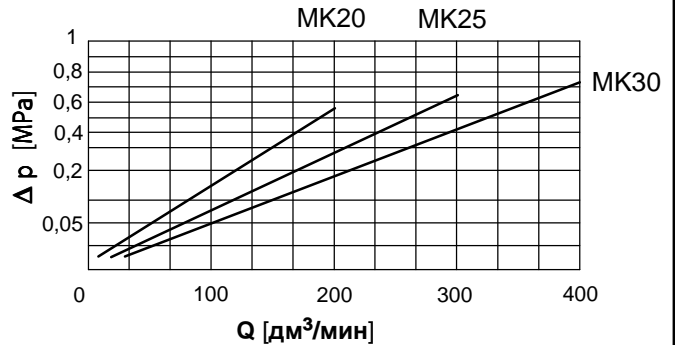
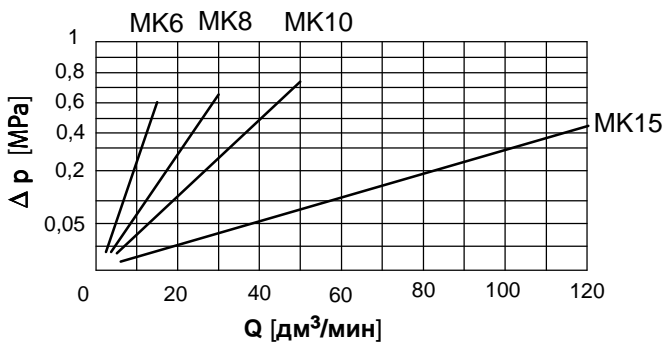
## ХАРАКТЕРИСТИКИ

(для вязкости гидравлической жидкости  $\nu = 41 \text{ мм}^2/\text{с}$  и температуры  $t = 50 \text{ }^\circ\text{C}$ )

Характеристики  $\Delta p(Q)$  сопротивления расхода обратного клапана



Характеристики  $\Delta p(Q)$  дроссельного клапана



## СПОСОБ ЗАКАЗА

<b>МК</b>		<b>G</b> /		<b>*</b>
-----------	--	------------	--	----------

<b>Номинальный размер (ДУ)</b> ДУ6 = 6 ДУ8 = 8 ДУ10 = 10 ДУ15 = 15 ДУ20 = 20 ДУ25 = 25 ДУ30 = 30	
<b>Монтаж</b> <b>Непосредственный монтаж соединений = G</b>	
<b>Номер конструкторской серии</b> (10-19) - неизменные габаритно-присоединительные размеры = 1X <b>серия 15 = 15</b>	
<b>Вид уплотнения</b> <b>NBR</b> (для жидкостей на основе минеральных масел) = <b>без обозначения</b> <b>FKM</b> (для жидкости на основе фосфатных эмульсий) = V	
Возможные дополнительные требования по согласованию с производителем	

### ПРИМЕЧАНИЯ:

Клапан следует заказывать в соответствии с кодом описанным в таблице выше.

**Символы обозначенные толстым шрифтом доступны в короткие сроки.**

Пример кода клапана : **МК10 G 15**

PONAR Wadowice S.A.  
 ul. Wojska Polskiego 29  
 34-100 Wadowice  
 tel. +48 33 488 21 00  
 fax. +48 33 488 21 03  
[www.ponar-wadowice.pl](http://www.ponar-wadowice.pl)

