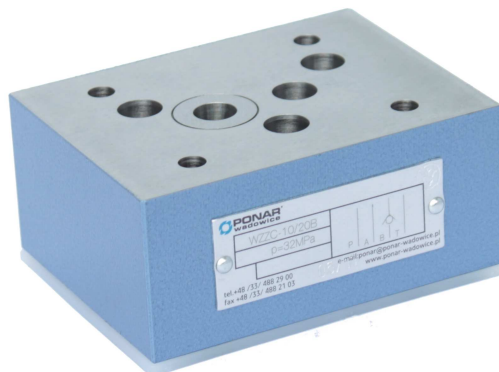


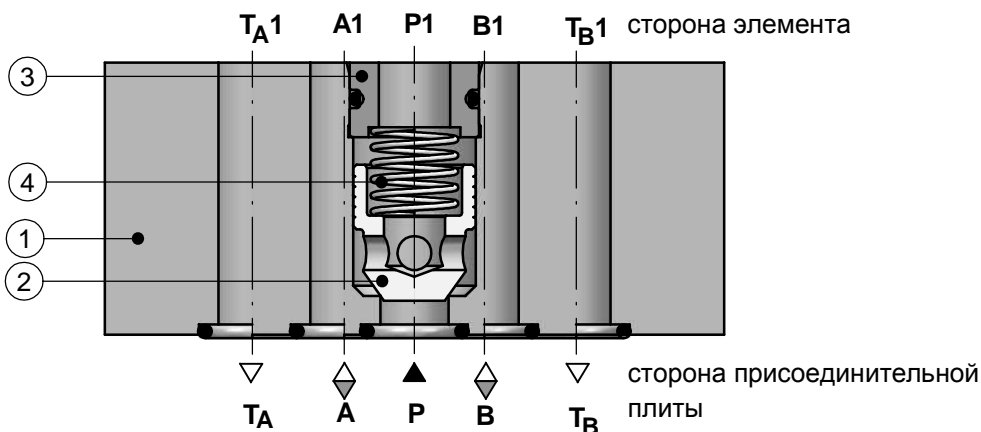
ПРИМЕНЕНИЕ

Обратные клапаны типа **WZZC10...** предназначены для работы с распределителями. Они дают возможность рабочей жидкости свободно проходить в одном направлении и закрывают проход в обратном направлении. Клапаны могут быть монтированы в произвольном положении к присоединительной плите как средний элемент между плитой и распределителем.



ПРИНЦИП ДЕЙСТВИЯ

WZZC 10 - 22 P



В корпусе (1) находится втулка (3) с гнездом пружины (4). Пружина прижимает конус (2) к краю отверстия в корпусе (1). Если разница давления в отверстии преодолет величину

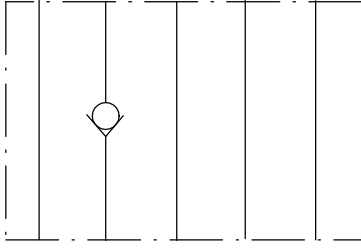
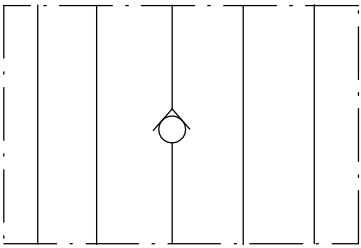
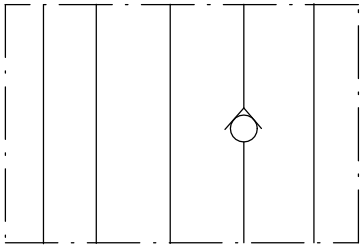
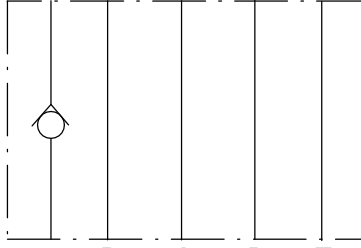
давления открытия регулируемого пружиной, то происходит передвижение конуса и открытие прохода в канале. Обратный клапан может находиться в канале **Р, А, В,** или **Т А.**

ТЕХНИЧЕСКИЕ ХАРАКТЕРИСТИКИ

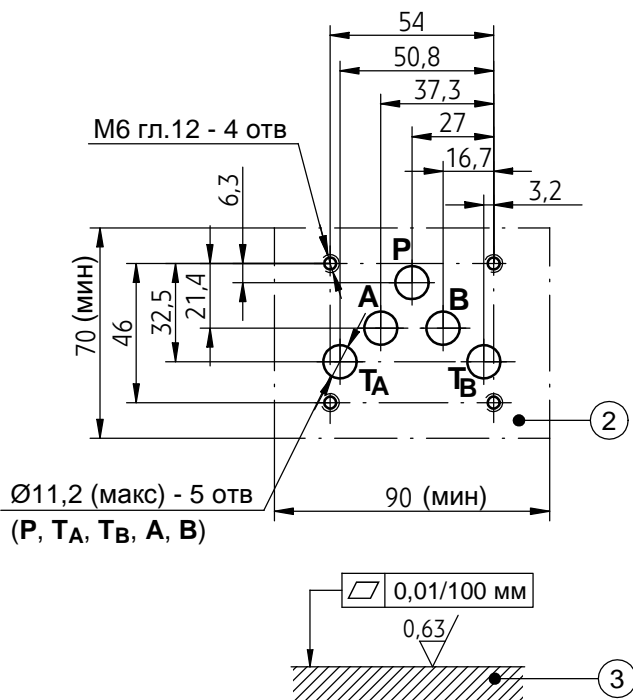
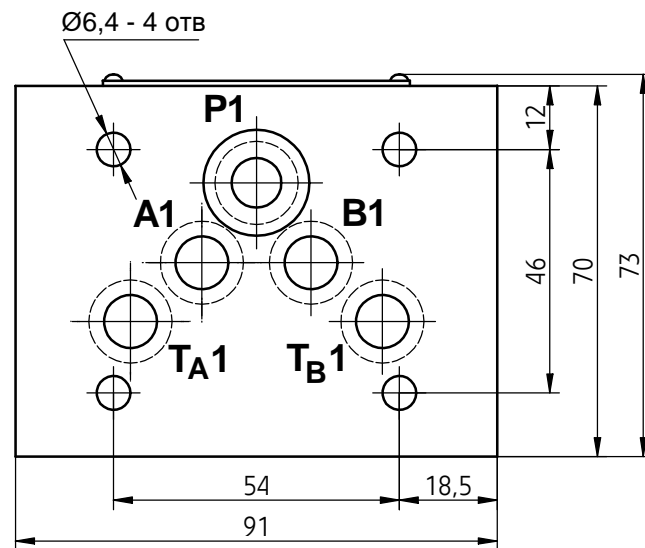
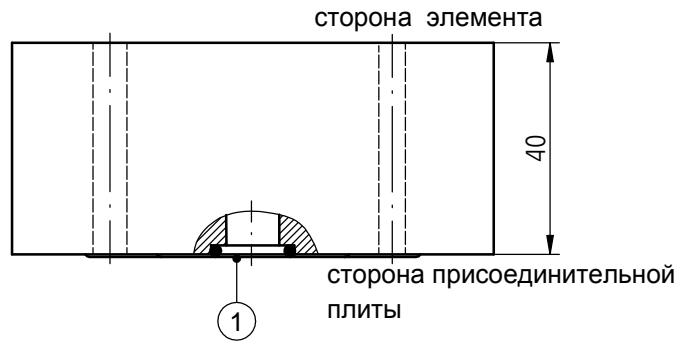
Гидравлическая жидкость	минеральное масло	
Требуемая фильтрация	до 16 $\mu\text{м}$	
Рекомендуемая фильтрация	до 10 $\mu\text{м}$	
Номинальная вязкость жидкости	37 $\text{мм}^2/\text{с}$ при температуре 55 $^{\circ}\text{C}$	
Диапазон вязкости	от 2,8 до 380 $\text{мм}^2/\text{с}$	
Диапазон температуры жидкости (в баке)	рекомендуемый	от 40 $^{\circ}\text{C}$ до 55 $^{\circ}\text{C}$
	макс.	от -20 $^{\circ}\text{C}$ до +70 $^{\circ}\text{C}$
Диапазон температуры окруж. среды	от -20 $^{\circ}\text{C}$ до +70 $^{\circ}\text{C}$	
Максимальное рабочее давление	31,5 МПа	
Давление открытия	0,05 МПа	
Масса	1,8 кг	

СХЕМЫ

Графические символы клапана типа WZZC 10...

<p>сторона элемента T_{A1} P A B T_{B1}</p>  <p>сторона присоединительной плиты</p>	<p>сторона элемента T_{A1} P A B T_{B1}</p>  <p>сторона присоединительной плиты</p>	<p>сторона элемента T_{A1} P A B T_{B1}</p>  <p>сторона присоединительной плиты</p>
<p>версия WZZC 10...P...</p>	<p>версия WZZC 10...A...</p>	<p>версия WZZC 10...B...</p>
<p>сторона элемента T_{A1} P A B T_{B1}</p>  <p>сторона присоединительной плиты</p>		
<p>версия WZZC 10...T...</p>		

ГАБАРИТНО-ПРИСОЕДИНИТЕЛЬНЫЕ РАЗМЕРЫ

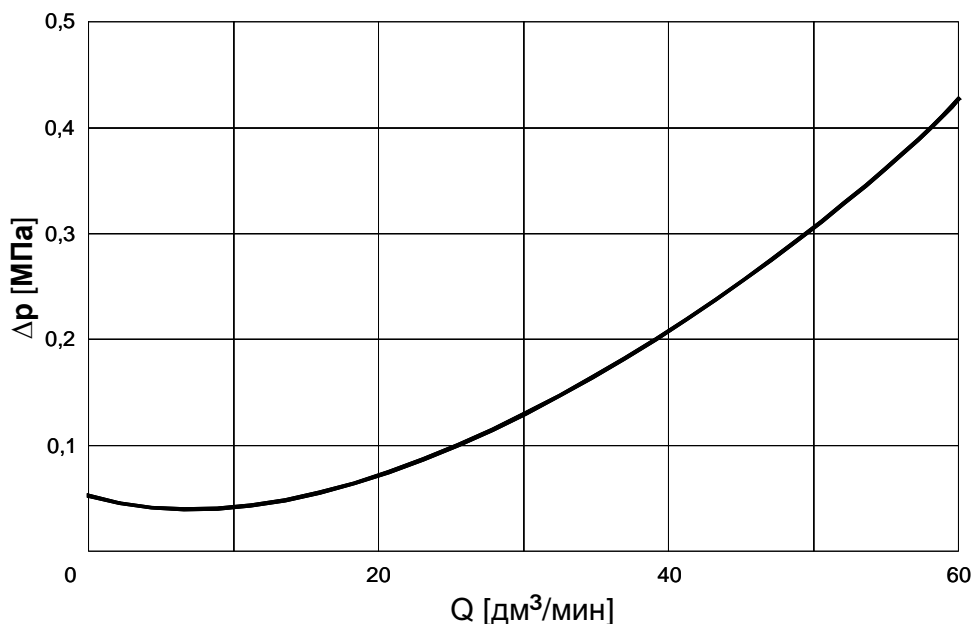


- 1 - Уплотнительное кольцо **o-ring 12 x 2**
5 шт/комплект (P, A, B, TA, TB)
- 2 - Конфигурация отверстий поверхности присоединительной плиты в соотв. с нормами:
 - **СЕТОР RP 121H** - обозначение **СЕТОР 4.2-4-05** (номинальный размер **СЕТОР 05**)
 - **ISO 4401** - обозначение **ISO 4401-05-04-0-94**
 крепежные болты **M6 x L*** - 10.9 в соотв. с **PN - EN ISO 4762** - 4 шт/комплект крутящий момент **Md = 15 Nm**
- 3 - Требуемое состояние поверхности присоединительной плиты
ПРИМЕЧАНИЕ:
(*) - требуемая длина болтов **L** зависит от типа и количества гидравлических элементов модульного монтажа.

ХАРАКТЕРИСТИКИ

(для вязкости гидравлической жидкости $\nu = 41 \text{ мм}^2/\text{с}$ и температуры $t = 50 \text{ }^\circ\text{C}$)

Характеристика расхода



СПОСОБ ЗАКАЗА

WZZC	10	—				*
-------------	-----------	---	--	--	--	----------

Номинальный размер (WN) WN10		= 10				
Номер конструкторской серии (20-29) - неизменные габаритно-присоединительные размеры серия 20		= 2X = 20				
Обратный клапан в канале P		= P				
в канале A		= A				
в канале B		= B				
в канале T _A		= T				
Вид уплотнения NBR (для жидкостей на основе минеральных масел) FKM (для жидкости на основе фосфатных эмульсий)		= без обозначения = V				
Возможные дополнительные требования по согласованию с производителем						

ПРИМЕЧАНИЕ:

Клапан следует заказывать в соответствии с кодом, описанным в таблице выше.

Символы обозначенные толстым шрифтом доступны в короткие сроки.

Пример кодировки клапана для заказа: **WZZC10 - 20 P**

ПРИСОЕДИНИТЕЛЬНЫЕ ПЛИТЫ И КРЕПЕЖНЫЕ БОЛТЫ

Присоединительные плиты следует заказывать в соответствии с каталогом **WK 496 520**.

Символы плит:

G 66/01 - винтовое присоединение G 3/8

G 67/01 - винтовое присоединение **G 1/2**

G 89/01 - винтовое присоединение G1/4

G67/02 - винтовое присоединение M22 x 1,5

Присоединительная плита и крепежные болты для монтажа клапана **M6 x L* - 10.9** в соотв. с **PN - EN ISO 4762** - комплект 4 шт.

заказываются отдельно.

Крутящий момент **Md = 15 Nm**

ПРИМЕЧАНИЕ:

(*) - Длина болтов **L** зависит от типа и количества гидравлических элементов модульного монтажа.

Символы плит обозначенные толстым шрифтом означают версии доступные в более короткие сроки.

PONAR Wadowice S.A.
ul. Wojska Polskiego 29
34-100 Wadowice
tel. +48 33 488 21 00
fax. +48 33 488 21 03
www.ponar-wadowice.pl

