

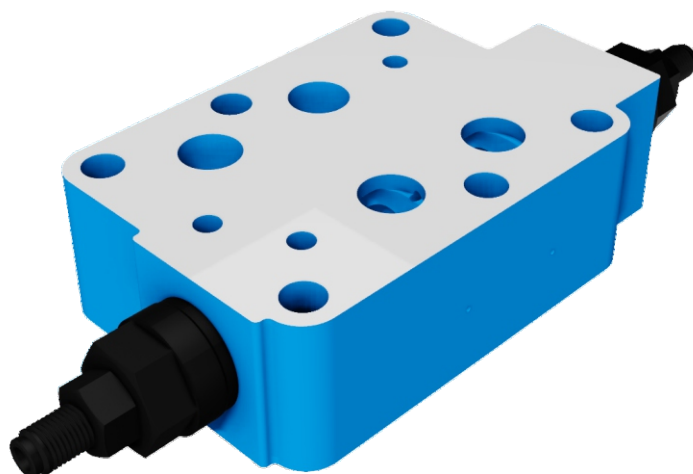


VALVOLE DI FLUSSO

Z2FS22

модульные дроссели
с обратными клапанами

Клапаны модульного монтажа Z2FS22 являются дросселями с обратными клапанами, предназначенными для дросселирования потока рабочей жидкости в одном направлении и свободного пропускания его в другом.

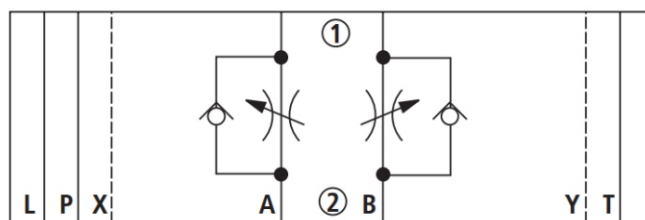
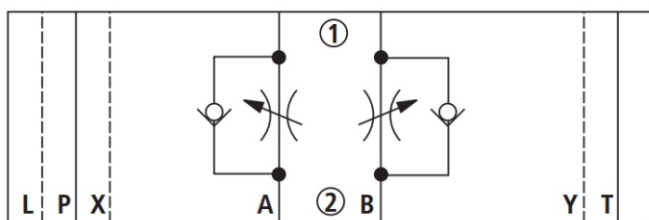


Технические данные

ДУ	22
Рабочее давление (МПа)	35
Макс. расход раб. жидкости (л/мин)	350
Температура рабочей жидкости (°C)	-30 – 80
Вес (кг)	8
Корпус	Литой оксидированный/окрашенный

Гидравлические схемы

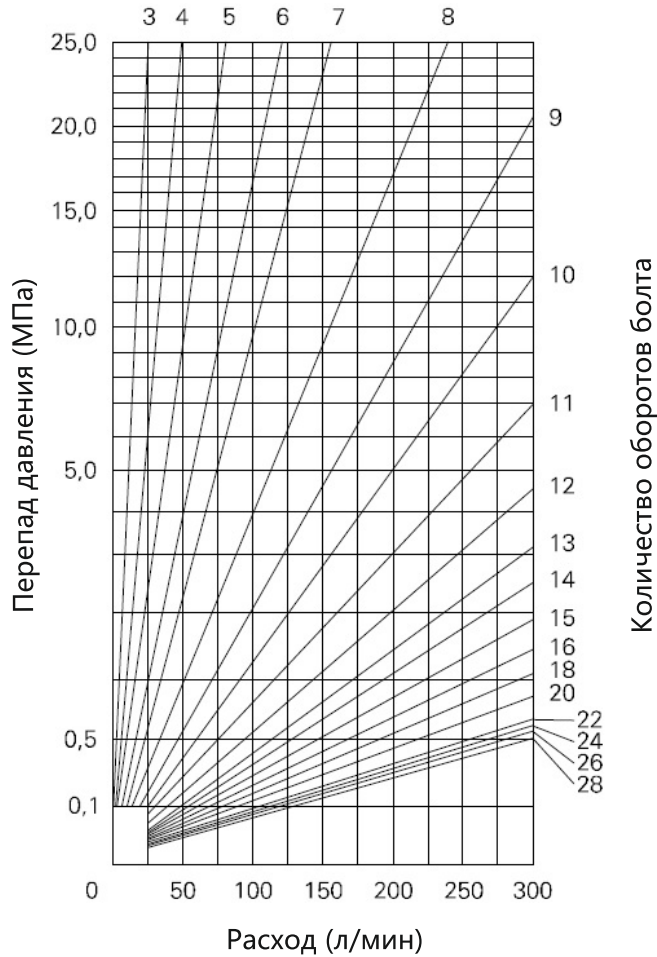
1=сторона оборудования, 2=сторона плиты



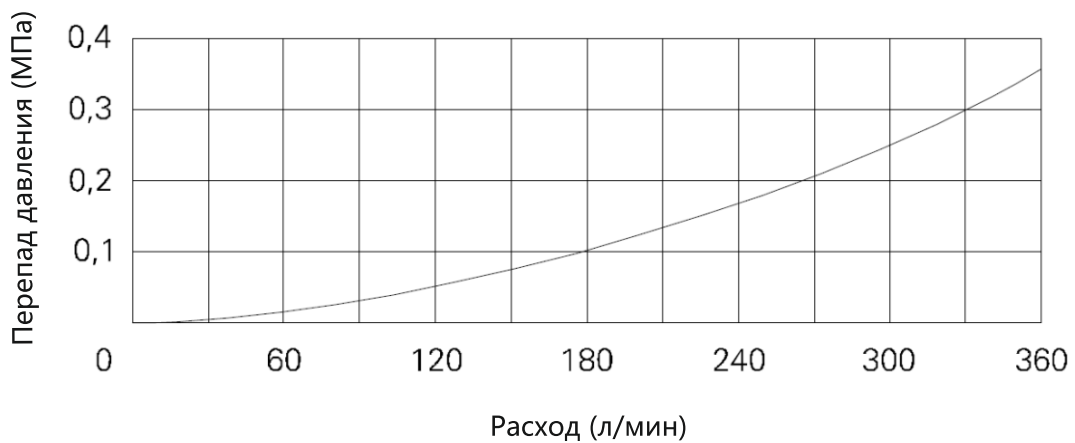
модульные дроссели
с обратными клапанами

Характеристики

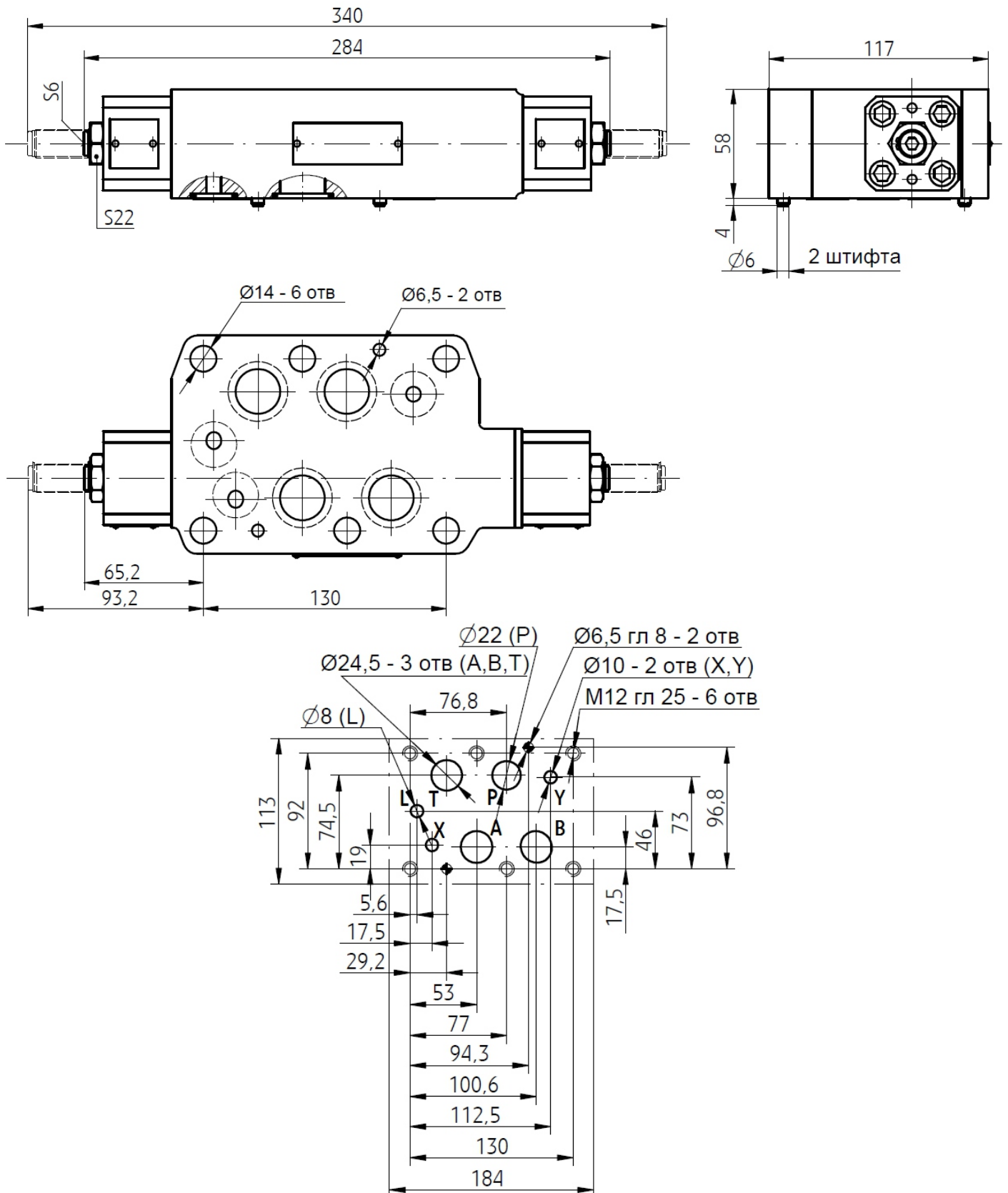
Настройка дросселя (в зависимости от количества оборотов винта)



Характеристики обратного клапана



Габаритные и монтажные размеры



Z2FS22

VALVOLE DI FLUSSO



модульные дроссели
с обратными клапанами

Код заказа

Z2FS	22				
------	----	--	--	--	--

22=ДУ 22

3X=Серии 30-39

S=Дросселирование на входе
S2=Дросселирование на выходе

Дополнительные требо-
вания по согласованию

Без кода=уплотнения NBR
V=уплотнения FKM