

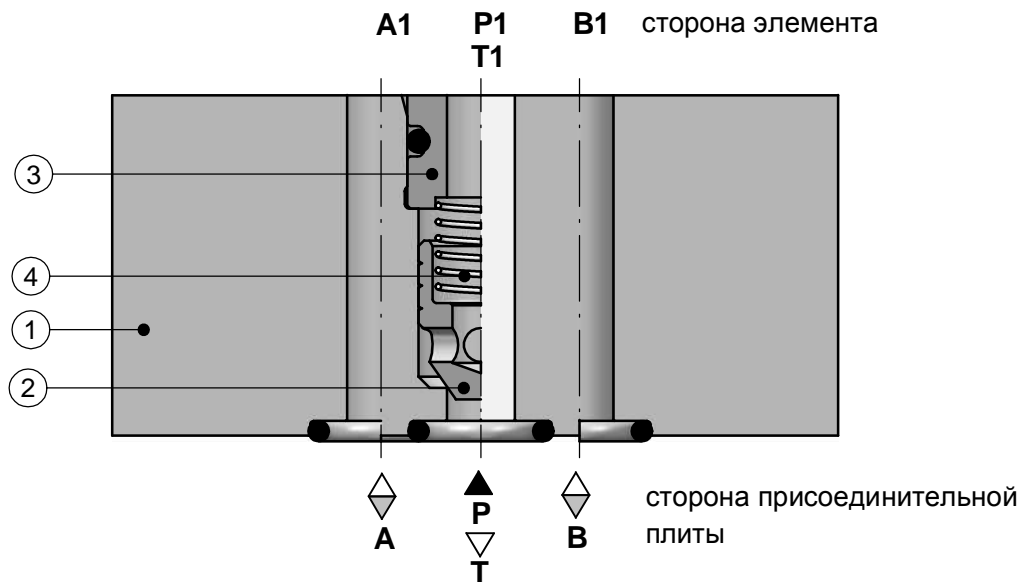
ПРИМЕНЕНИЕ

Обратные клапаны типа WZZC06... предназначены для работы с распределителями. Они дают возможность рабочей жидкости свободно проходить в одном направлении и закрывают проход в обратном направлении. Клапаны могут быть монтированы в произвольном положении к присоединительной плите как средний элемент между плитой и распределителем.



ПРИНЦИП ДЕЙСТВИЯ

WZZC 06 - 22 P



В корпусе (1) находится втулка (3) с гнездом пружины (4). Пружина прижимает конус (2) к краю отверстия в корпусе (1). Если разница давления в отверстии преодолет величину

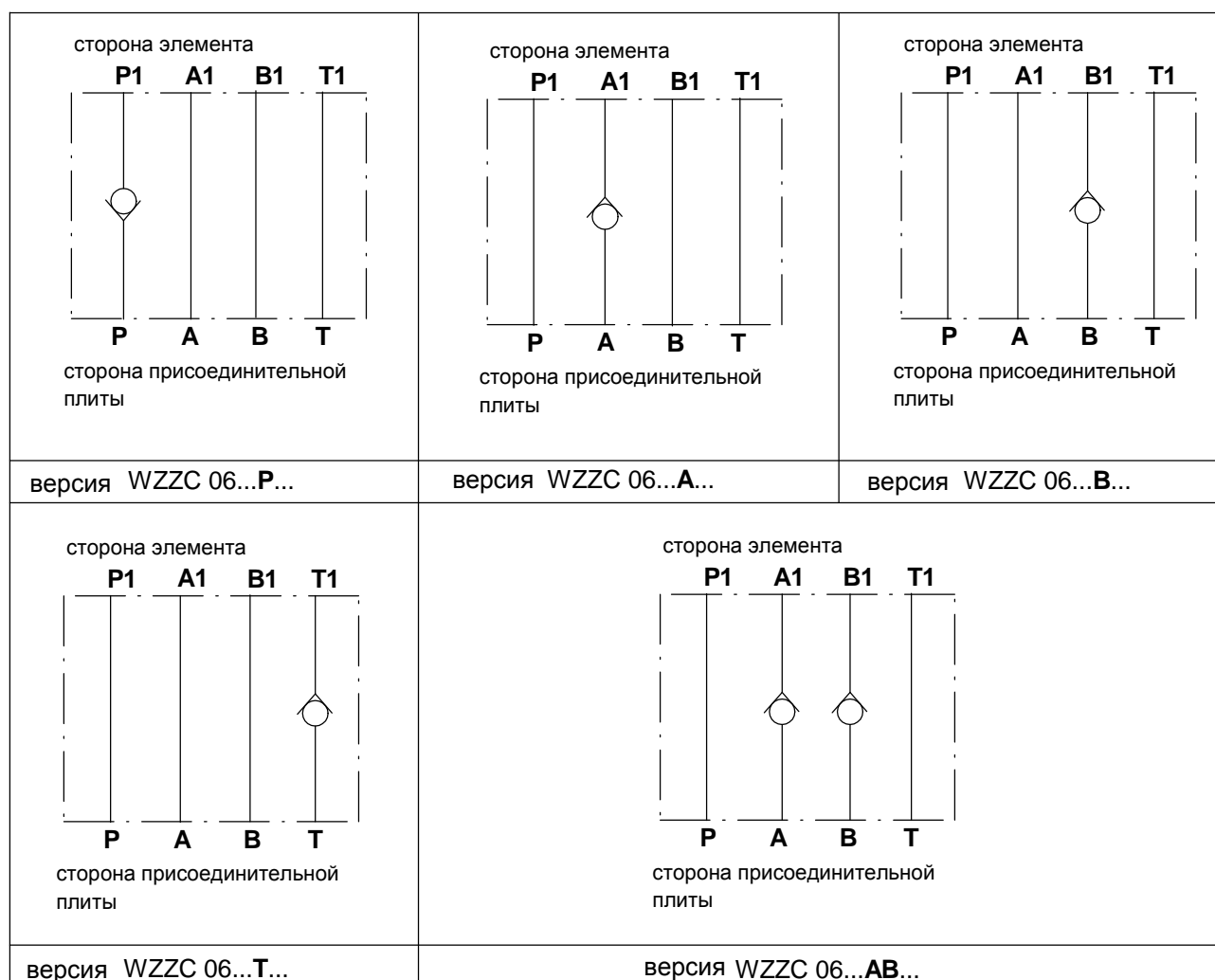
давления открытия регулируемого пружинной, то происходит передвижение конуса и открытие прохода в канале. Обратный клапан может находиться в канале P, A, B, T или A и B.

ТЕХНИЧЕСКИЕ ХАРАКТЕРИСТИКИ

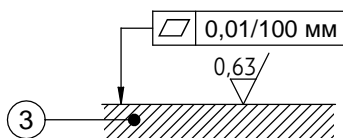
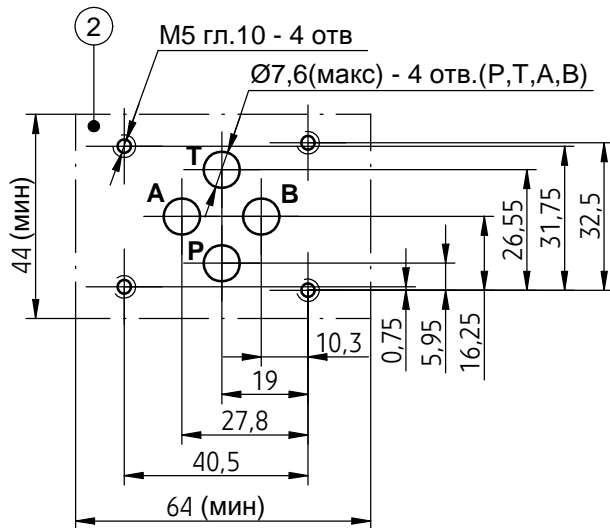
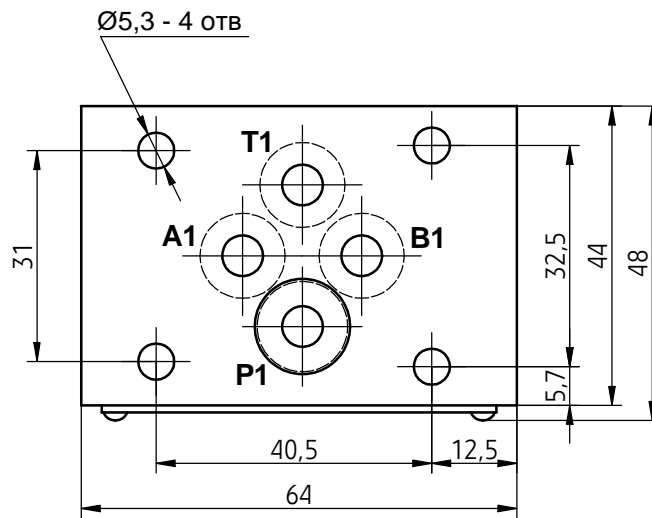
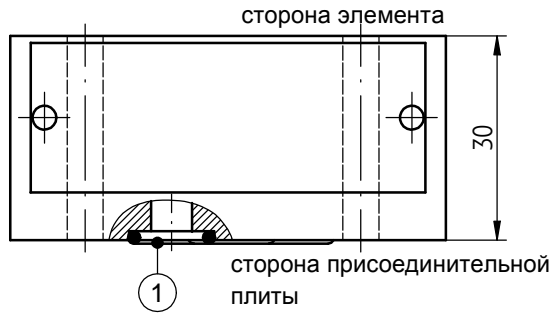
Гидравлическая жидкость	минеральное масло	
Требуемая фильтрация	до 16 $\mu\text{м}$	
Рекомендуемая фильтрация	до 10 $\mu\text{м}$	
Номинальная вязкость жидкости	37 $\text{мм}^2/\text{с}$ при температуре 55 $^{\circ}\text{C}$	
Диапазон вязкости	от 2,8 до 380 $\text{мм}^2/\text{с}$	
Диапазон температуры жидкости (в баке)	рекомендуемый	от 40 $^{\circ}\text{C}$ до 55 $^{\circ}\text{C}$
	макс.	от -20 $^{\circ}\text{C}$ до +70 $^{\circ}\text{C}$
Диапазон температуры окруж. среды	от -20 $^{\circ}\text{C}$ до +70 $^{\circ}\text{C}$	
Максимальное рабочее давление	31,5 МПа	
Давление открытия	0,05 МПа	
Масса	0,6 кг	

СХЕМЫ

Графические символы клапана типа **WZZC 06...**



ГАБАРИТНО-ПРИСОЕДИНИТЕЛЬНЫЕ РАЗМЕРЫ

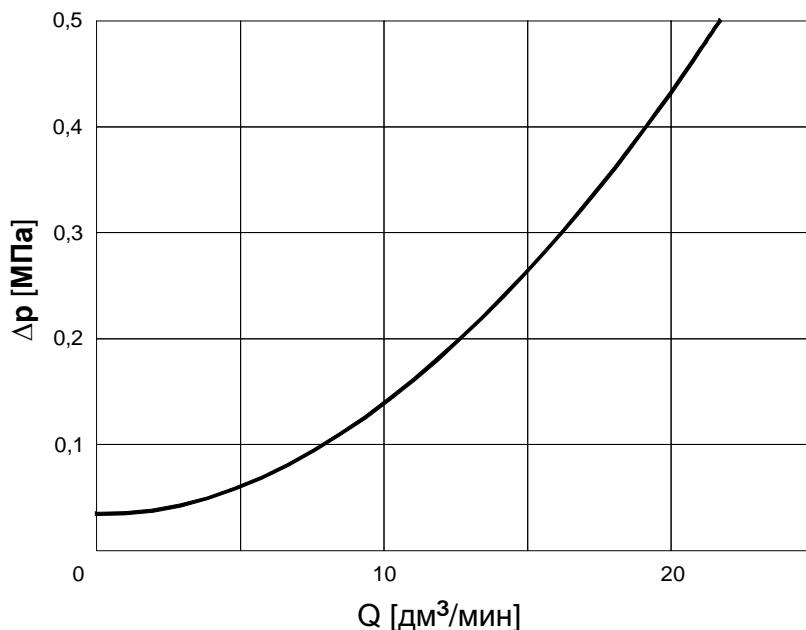


- 1 - Уплотнительное кольцо **o-ring 9,2 x 1,8**
4 шт/комплект (P, T, A, B)
 - 2 - Конфигурация отверстий поверхности присоединительной плиты в соотв. с нормами:
 - **СЕТОР RP 121H** - обозначение **СЕТОР 4.2-4-03** (номинальный размер **СЕТОР 03**)
 - **ISO 4401** - обозначение **ISO 4401-03-02-0-94**
 - 3 - Требуемое состояние поверхности присоединительной плиты
- ПРИМЕЧАНИЕ:**
(*) - требуемая длина болтов **L** зависит от типа и количества гидравлических элементов модульного монтажа.

ХАРАКТЕРИСТИКИ

(для вязкости гидравлической жидкости $\nu = 41 \text{ мм}^2/\text{с}$ и температуры $t = 50 \text{ }^\circ\text{C}$)

Характеристика расхода



СПОСОБ ЗАКАЗА

WZZC 06 – – – – *

Номинальный размер (WN) WN6 = 6					
Номер конструкторской серии (20-29) - неизменные габаритно-присоединительные размеры серия 22 = 22					
Обратный клапан в канале P = P в канале A = A в канале B = B в канале T = T в канале A и B = AB					
Вид уплотнения NBR (для жидкостей на основе минеральных масел) = без обозначения FKM (для жидкости на основе фосфатных эмульсий) = V					
Возможные дополнительные требования по согласованию с производителем					

ПРИМЕЧАНИЕ:

Клапан следует заказывать в соответствии с кодом, описанным в таблице выше.

Символы обозначенные толстым шрифтом доступны в короткие сроки.

Пример кодировки клапана для заказа: **WZZC06 – 22 P**

ПРИСОЕДИНИТЕЛЬНЫЕ ПЛИТЫ И КРЕПЕЖНЫЕ БОЛТЫ

Присоединительные плиты следует заказывать в соответствии с каталогом **WK 496 480**.

Символы плит:

G 341/01 - винтовое присоединение G 1/4

G 342/01 - винтовое присоединение **G 3/8**

G 502/01 - винтовое присоединение G1/2

G341/02 - винтовое присоединение M14 x 1,5

G342/02 - винтовое присоединение M16 x 1,5

Присоединительная плита и крепежные болты для монтажа клапана **M5 x L***- **10.9** в соотв.

с **PN - EN ISO 4762** - комплект 4 шт.

заказываются отдельно.

Крутящий момент **Md = 9 Nm**

ПРИМЕЧАНИЕ:

(*) - Длина болтов **L** зависит от типа и количества гидравлических элементов модульного монтажа.

Символы плит обозначенные толстым шрифтом означают версии доступные в более короткие сроки.

PONAR Wadowice S.A.
ul. Wojska Polskiego 29
34-100 Wadowice
tel. +48 33 488 21 00
fax. +48 33 488 21 03
www.ponar-wadowice.pl

