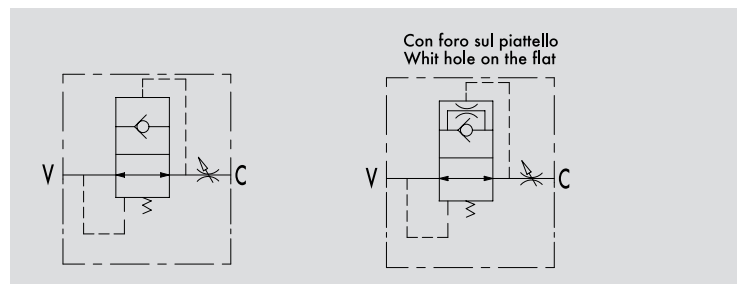
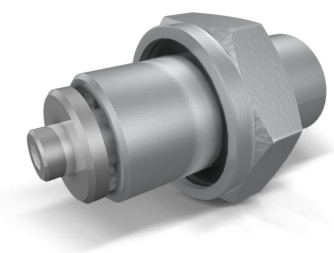


VALVOLE UNIDIREZIONALI CON BLOCCO AUTOMATICO REGISTRABILI DIN 2353

TIPO / TYPE
VUBA DIN

SCHEMA IDRAULICO
HYDRAULIC DIAGRAM



ADJUSTABLE HOSE BURST VALVES DIN 2353

IMPIEGO:

Valvole utilizzate per prevenire la discesa incontrollata dell'attuatore in caso di rottura della tubazione. All'improvviso aumentare della portata (flusso di reazione) la valvola entra in funzione chiudendo il flusso.

MATERIALI E CARATTERISTICHE:

Corpo: acciaio zincato
Piattello: acciaio brunito

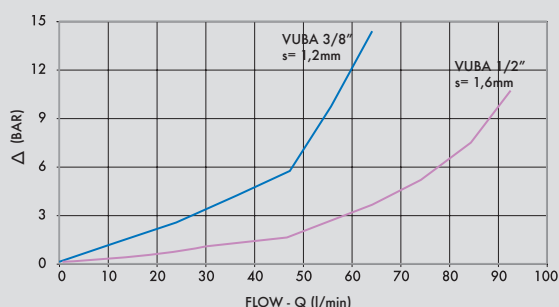
MONTAGGIO:

Avvitare la valvole nell'apposita cavità collegando V all'alimentazione e C all'attuatore. Se ne consiglia l'uso con una valvola di regolazione flusso.

A RICHIESTA:

- Regolazioni personalizzate (è consigliata una taratura tale che il flusso corrispondente sia almeno 1,5 volte superiore al flusso dell'impianto): specificare la portata (l/min) o la distanza S (mm) tra piattello e valvola.
- Con foro sul piattello (CODICE/F, specificando la dimensione del foro) per la discesa lenta del carico a valvola chiusa

PERDITE DI CARICO
PRESSURE DROPS CURVE



USE AND OPERATION:

These valves are used to prevent uncontrolled descent of a load in case of hose failure. When it exceeds the valve setting (reaction flow), the valve block the flow.

MATERIALS AND FEATURES:

Body: zinc-plated steel
Flat: burnished steel

APPLICATIONS:

Screw in the valve connecting V to the pressure flow and C to the actuator. The use together with a flow control valve is recommended.

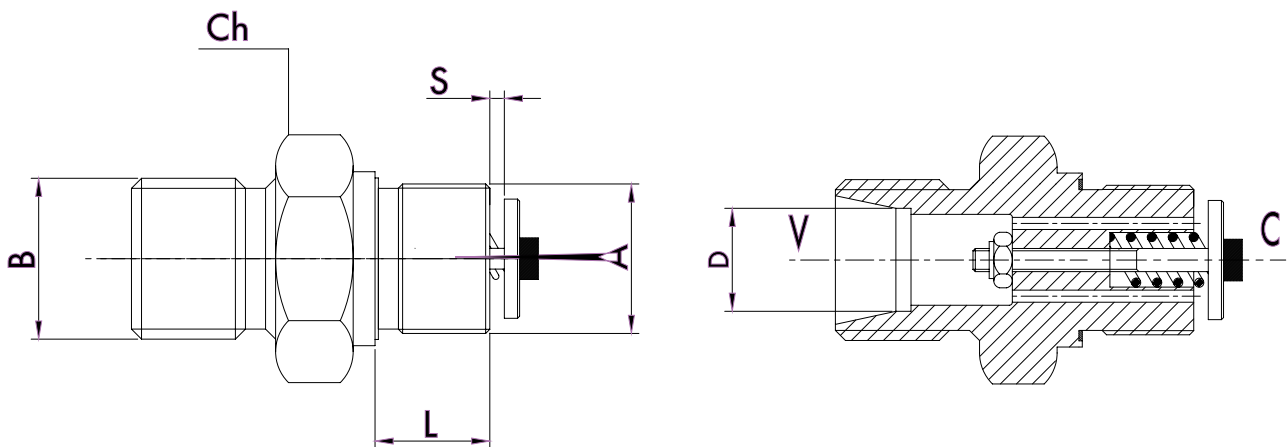
ON REQUEST:

- Preset hose bursts available (the reaction flow should be set 1,5 times the rate flow of the system). Please specify flow (lt/min) or distance S (mm) from the flat to the valve
- Hole on the flat (CODE/F, please specify hole dimension) for a slow load descent with closed valve

Temperatura olio: 50°C - Viscosità olio: 30 cSt
Oil temperature: 50° C - Oil viscosity: 30 cSt



CODICE CODE	SIGLA TYPE	PORTATA MAX MAX FLOW Lt. / min	PRESSIONE MAX MAX PRESSURE Bar
V0784	VUBA 3/8" DIN T10L	50	350
V0786	VUBA 3/8" DIN T12L	50	350
V0787	VUBA 3/8" DIN T15L	50	350
V0794	VUBA 1/2" DIN T15L	80	350



CODICE CODE	SIGLA TYPE	A BSPP	B mm	L mm	D mm	S mm	Ch mm
V0784	VUBA 3/8" DIN T10L	3/8"	M16x1,5	11	10	1,2	22
V0786	VUBA 3/8" DIN T12L	3/8"	M18x1,5	11	12	1,2	22
V0787	VUBA 3/8" DIN T15L	3/8"	M22x1,5	11	15	1,2	24
V0794	VUBA 1/2" DIN T15L	1/2"	M22x1,5	13	15	1,6	27